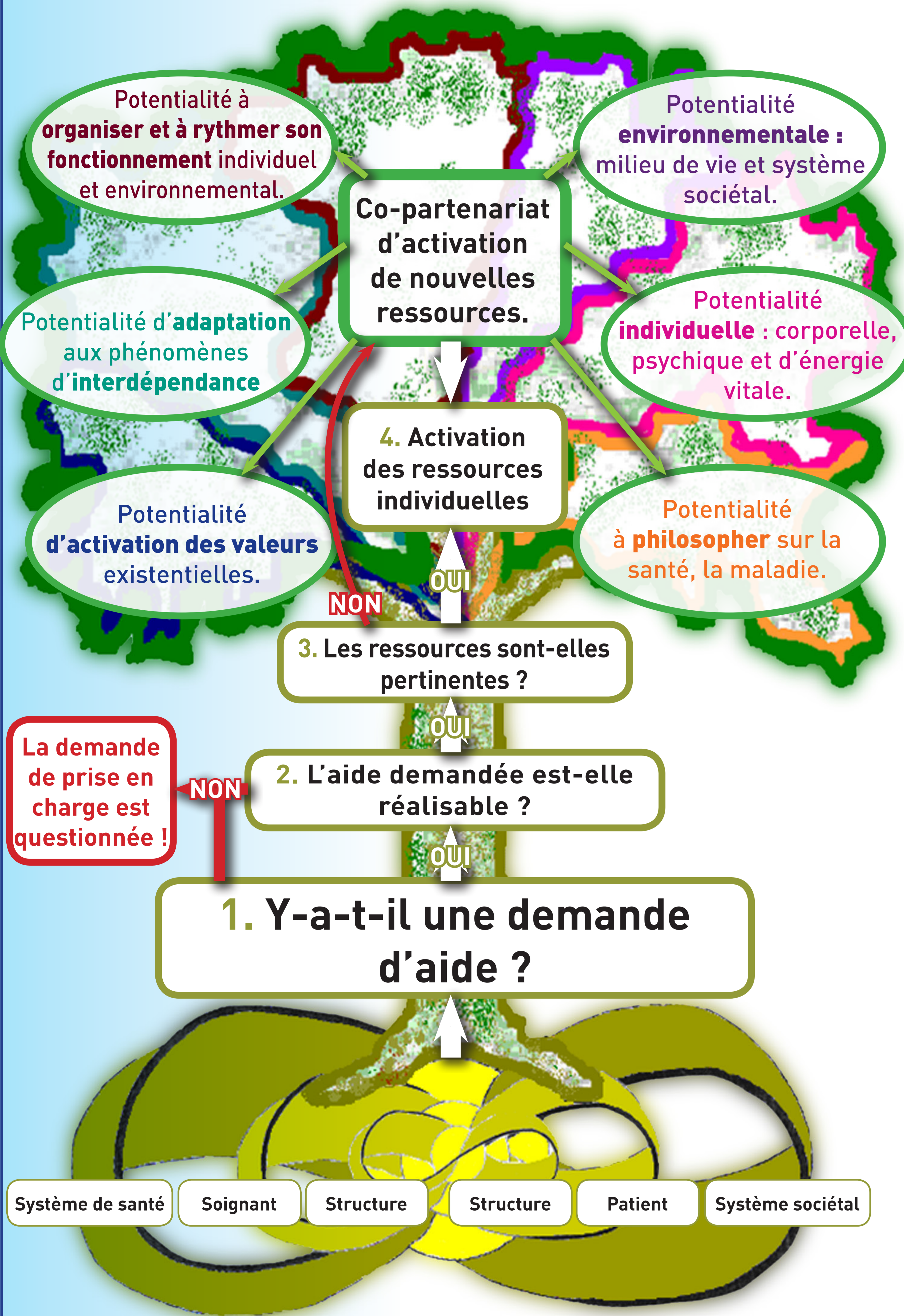


« L'écologie clinique » :

Un modèle infirmier de promotion de la santé

*G. LE TOUX, infirmier ; Dr N. SANTORO, FMH Psychiatre Psychothérapeute, Directrice centre Chêne ;
Dr M. CROQUETTE-KROKAR, FMH Psychiatre Psychothérapeute, Directrice générale Fondation Phénix.



L'Arbre Chênois Evolutif : Un exemple d'Ecosoin

Qu'est ce que « l'écologie clinique? »

L'écologie clinique est un modèle infirmier de promotion de la santé. Son but est d'améliorer la santé de l'être humain. Les infirmiers ont donc décidé d'amplifier la collaboration entre les patients et leur environnement. Ce processus permet de répartir l'effort de soin, d'augmenter et de protéger les ressources. Ainsi, ils ont intégré dans leur plan de soin un modèle écologique. Ce dernier permettant de répondre aux problèmes d'épuisement des ressources causé par la chronicité.

Ce projet a trois ambitions :

1. **protéger les ressources** du système de santé, afin d'éviter l'épuisement du potentiel sociétal.
2. **stimuler le potentiel humain** des patients et des soignants, afin de promouvoir de nouvelles ressources existentielles.
3. **stabiliser les fluctuations d'états internes** des patients souffrant d'addiction, afin de consolider leur existence.

Pour tenir ces trois engagements, nous avons dû utiliser « le paradigme de la complexité » d'Edgar Morin et « les théories ISOCAY » d'Alphonso Caycedo. Ainsi, le concept de « la personne », fondateur de la science infirmière, s'est vu renforcé d'un nouvel attribut : « l'écostructure ». Cet attribut permet de comprendre comment l'environnement modifie le fonctionnement structurel de l'être humain et conditionne ses interactions avec lui. Cette modification conceptuelle permet ensuite de créer un nouvel outil, appelé « l'écosoin », qui lie la santé du système de soin à celle des patients souffrant d'addiction.

« L'écologie clinique » est en phase d'expérimentation :

- . La recherche clinique s'étalera de janvier 2012 à décembre 2017.
 - . Elle propose d'inscrire, de manière stable, la promotion de la santé dans les plans de soins infirmiers.
 - . Elle s'inspire des dernières recherches en ETP (éducation thérapeutique du patient).
 - . Elle s'inscrit comme une réponse locale à la phase 5 du programme ville-santé de l'OMS visant à la promotion des approches écologiques à Genève.
 - . Elle se souhaite globale, par une recherche de co-partenaires multidisciplinaires intéressés par l'étude du modèle écologique.
 - . Elle s'envisage comme une réponse possible au problème de maladie chronique.
 - . Elle propose de valider l'introduction d'un nouvel attribut théorique au concept de « la personne », un des 4 piliers de la science infirmière.
- Enfin, c'est une réponse au besoin fondamental des patients souffrant d'addiction de s'engager pour leur santé.



Pour toute information, ou pour consulter nos sources, vous pouvez contacter :

Gaëtan LE TOUX

E-mail : gaetan.le-toux@phenix.ch

Téléphone : 0041.22.40.40.210 (Suisse)

Site internet : www.phenix.ch

